

# ATERRISSAGE A VUE

## Visual landing

Ouvert à la CAP  
Public air traffic

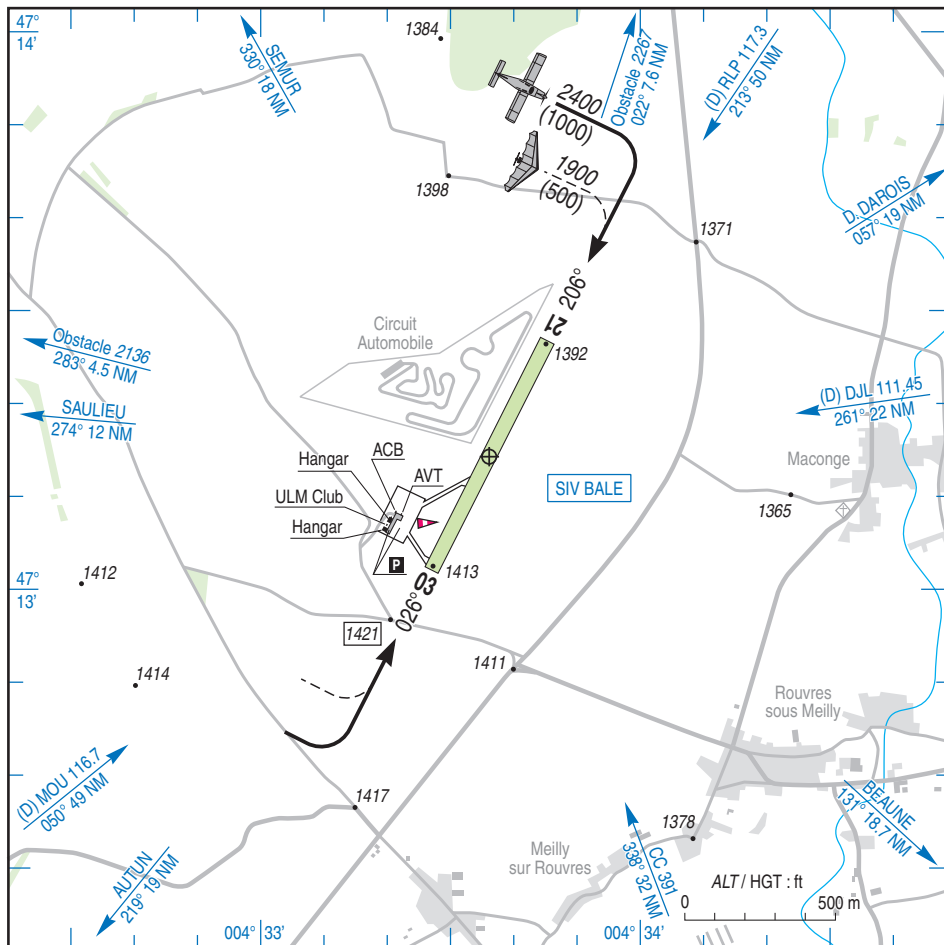
# POUILLY MACONGE

## AD 2 LFEP ATT 01

21 JUL 16

	<p><b>ALT AD : 1413 (50 hPa)</b>                  LAT : 47 13 14 N                  LONG : 004 33 37 E</p>	<p><b>LFEP</b>                  VAR : 1°E (15)</p>
---	--	--

APP : NIL  
 TWR : NIL  
 A/A : 123.5



RWY	QFU	Dimensions <i>Dimension</i>	Nature <i>Surface</i>	Résistance <i>Strength</i>	TODA	ASDA	LDA
03	026	850 x 50	Non revêtue <i>Unpaved</i>	-	850	850	850
21	206				850	850	850

**Aides lumineuses : NIL** **Lighting aids : NIL**

---

## POUILLY MACONGE

---

### Consignes particulières / *Special instructions*

#### Procédures et consignes particulières

NIL.

#### *Procedures and special instructions*

*NIL.*

### Informations diverses / *Miscellaneous*

Horaires sauf indication contraire / *Timetables unless otherwise specified*  
UTC HIV ; HOR ETE : -1HR / *UTC WIN ; SKED SUM : -1HR*

- 1- **Situation / Location** : 5 km S Pouilly en Auxois (21 - Côte d'Or).
- 2- **ATS** : NIL.
- 3- **VFR de nuit / Night VFR** : NIL.
- 4- **Exploitant d'aérodrome / AD operator** : Le ciel de l'Auxois Sud  
Maison de Pays  
Le Seuil BP 13  
21320 Pouilly en Auxois  
E-mail : alain.rateau4@wanadoo.fr
- 5- **AVA** : DSAC-NE (voir / *see* GEN).
- 6- **BRIA** : BALE (voir / *see* GEN).
- 7- **Préparation du vol / Flight preparation** : Acheminement PLN VFR / *Addressing VFR FPL* : voir / *see* GEN12.
- 8- **MET** : VFR : voir / *see* GEN VAC ; IFR: voir / *see* AIP GEN 3.5 ; Station : NIL.
- 9- **Douanes, Police / Customs, Police** : NIL.
- 10- **AVT** : NIL.
- 11- **SSLIA** : Niveau 1 / *Level 1* .
- 12- **Péril animalier / Wildlife strike hazard** : NIL.
- 13- **Hangars pour aéronefs de passage / Transient aircraft hangars** : Possible.
- 14- **Réparations / Repairs** : NIL.
- 15- **ACB** : Les Ailes de Pouilly-Maconge TEL : 03 80 90 71 32.  
ULM Club de Pouilly TEL : 03 80 90 80 38.